

**Переходник для газового баллона  
под разъем типа KLF  
(удлиненный)  
ЭТИКЕТКА  
ДЖЕТ 000 430 402 ЭТ**

Обозначение	Количество шт. в поставке
ДЖЕТ 000 430 402	
ДЖЕТ 000 430 402-01	

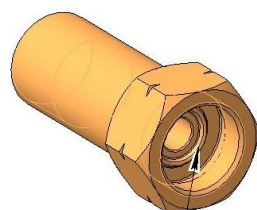
**1. Назначение**

Переходник исполнения ДЖЕТ 000 430 402 позволяет установить на композитный газовый баллон RAGASCO LPG с разъемом европейского стандарта типа KLF любой регулятор давления с разъемом российского стандарта, а переходник исполнения ДЖЕТ 000 430 402-01 устанавливается на баллоны российского производства при необходимости увеличения расстояния между вентилем и регулятором давления.

**2. Основные технические данные**

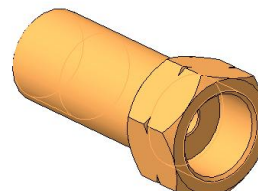
Основные технические данные:

- резьба наружная - СП 21,8 левая;
- резьба внутренняя - СП 21,8 левая;
- размер под ключ - S27 (шестигранник);
- высота переходника - 60 мм;
- материал - латунь;
- масса - 170 г.



*Кольцевой выступ*

ДЖЕТ 000 430 402



ДЖЕТ 000 430 402-01

Кольцевой выступ на плоскости, обращенной к вентилю, обеспечивает герметичность без дополнительного уплотнительного кольца.

**3 Свидетельство о приемке**

Переходник для газового баллона под разъем типа KLF выполнен в соответствии с технической документацией и признан годным для эксплуатации.

Отметка о приемке:

Дата выпуска \_\_\_\_\_

**4 Гарантии изготовителя**

4.1 Изготовитель гарантирует соответствие изделия требованиям технической документации при соблюдении условий транспортирования, хранения и эксплуатации.

4.2 Изготовитель гарантирует нормальную работу изделия в течение 12-ти месяцев со дня продажи, но не более 18-ти месяцев со дня изготовления.

**ДЖЕТ**

Адрес обособленного подразделения (почтовый адрес):

426039, УР, г. Ижевск, ул. Воткинское шоссе, 298

Телефоны: (3412) 601-535, 601-526, 601-527

E-mail: [jet@svarkajet.ru](mailto:jet@svarkajet.ru)

<http://www.promjet.ru>